



## La gestion des favoris avec Internet Explorer 8

Service des technologies d'apprentissage à distance

## La gestion des favoris avec Internet Explorer 8

Description :

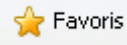
Ce document présente l'outil de gestion des favoris avec Internet Explorer 8. Si tu as des problèmes, communique avec ton professeur ou ta professeure.

Si tu utilises un ordinateur privé et que la version du navigateur installée est inférieure à la version 8, rends-toi sur le site d'Internet Explorer pour télécharger cette dernière. Assure-toi que le propriétaire de l'appareil autorise cette installation.

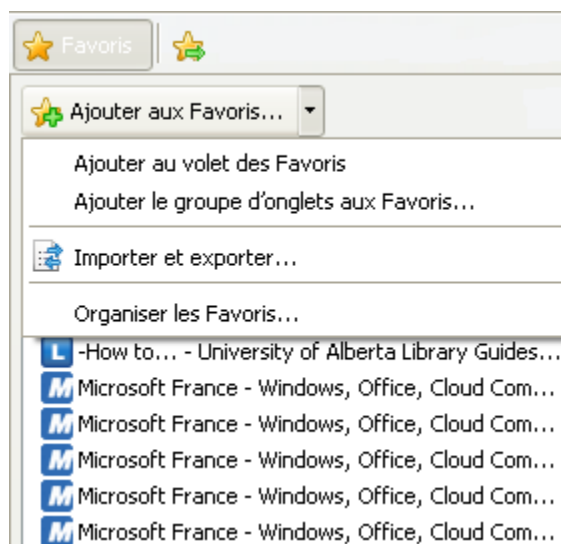
<http://www.microsoft.com/fr-ca/default.aspx>

### La gestion des favoris

Afin d'enrichir ton travail de recherche sur Internet, il est essentiel que tu puisses organiser les informations que tu trouves. La fonction des favoris permet de conserver une liste des adresses de sites que tu as trouvés. Pour visiter de nouveau un site, il suffira de cliquer sur son nom qui aura été conservé dans la liste de favoris.

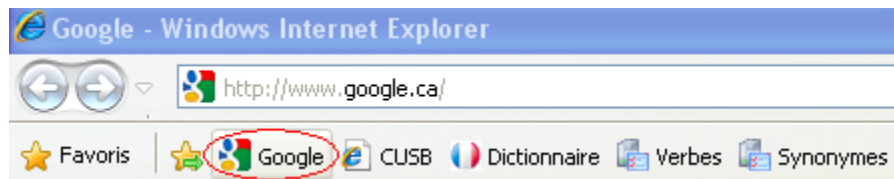
Clique sur le menu **Favoris** de la barre de menu en haut : 

Lorsque tu cliques sur le menu **Favoris** de la barre de menu, la liste des favoris apparaît au bas du menu. Tu as aussi l'option de dérouler un sous-menu. Ce dernier comporte cinq fonctions : **Ajouter aux Favoris**, **Ajouter au volet des Favoris**, **Ajouter le groupe d'onglets aux Favoris**, **Importer et exporter** et **Organiser les Favoris**.



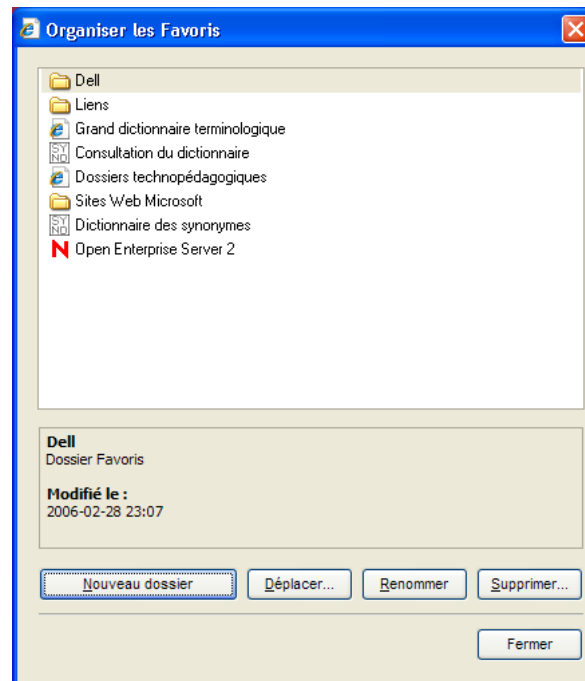
- La façon la plus élémentaire pour conserver une adresse de site est d'utiliser la fonction **Ajouter aux Favoris**. Cette commande ajoute le site Web que tu veux conserver à la fin de la liste des favoris.

- Dans le cas où tu aurais plusieurs onglets ouverts, tu peux les conserver en utilisant la fonction **Ajouter le groupe d'onglets aux Favoris**.
- Il est aussi possible d'afficher les liens utilisés le plus souvent sur la barre de menu, au lieu de les insérer dans la liste des favoris. Pour ce faire, tu dois utiliser la fonction **Ajouter au volet des Favoris**. Le lien apparaîtra sur la barre de menu à l'endroit suivant :



- La liste des favoris peut devenir longue et difficile à utiliser. C'est la raison pour laquelle il est conseillé d'organiser cette liste en créant des dossiers correspondant au sujet de la recherche. Pour ce faire, utilise la fonction **Organiser les Favoris**.

Une fenêtre s'affiche :



Pour organiser les favoris, quatre boutons sont disponibles au bas de la fenêtre.

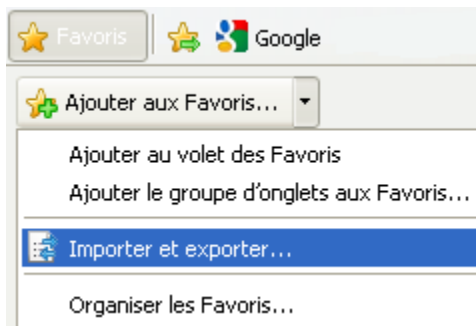
**Nouveau dossier** : Clique sur le bouton et un dossier appelé **Nouveau dossier** est créé au bas de la liste. Tu n'as qu'à lui donner le nom que tu veux et à cliquer sur la touche **Entrée** du clavier.

**Déplacer** : Pour organiser la liste de favoris, tu peux sélectionner un favori en cliquant sur celui-ci. Clique ensuite sur le bouton **Déplacer** pour ouvrir une fenêtre affichant la liste des dossiers existants. Sélectionne le dossier dans lequel tu veux classer le favori, puis valide-le. Internet Explorer déplacera le favori dans le dossier sélectionné. Tu peux aussi déplacer le favori en le sélectionnant et en faisant un glisser/déplacer vers le bas ou le haut de la liste.

**Supprimer** : Il suffit de sélectionner le favori ou le dossier et de le supprimer. Une confirmation de suppression est demandée. La suppression peut être faite avec la touche **Supprimer** du clavier.

**Renommer** : Il suffit de sélectionner le favori ou le dossier et de cliquer sur le bouton **Renommer**. Une fois le dossier sélectionné, tu n'as qu'à inscrire un nouveau nom et à cliquer sur la touche **Entrée** du clavier.

- **Enregistrer la liste des favoris**
  - **Exporter**



Si tu utilises différents ordinateurs, cette fonction peut être très intéressante. En effet, elle permet de transporter la liste des favoris d'un ordinateur à un autre.

Dans le menu **Favoris**, choisis la fonction **Importer et exporter**. Un assistant Importation/Exportation te guidera pour importer ou exporter ta liste de favoris. Suis les étapes à l'écran pas à pas.

Pour enregistrer la liste de favoris que tu as créée, dans la fenêtre **Paramètres d'importation/exportation – Comment exporter les paramètres de votre navigateur?** sélectionne l'opération **Exporter vers un fichier**, puis clique sur le bouton **Suivant**.

La fenêtre **Paramètres d'importation/exportation - Que souhaitez-vous exporter?** te permettra de sélectionner le dossier que tu veux exporter. Sélectionne **Favoris**, puis clique sur le bouton **Suivant**.

Dans la prochaine fenêtre, **Paramètres d'importation/exportation - Sélectionnez le dossier à partir duquel exporter vos favoris**, clique sur les dossiers que tu veux exporter, puis clique sur le bouton **Suivant**.

La fenêtre **Paramètres d'importation/exportation - Où souhaitez-vous exporter vos**

**favoris?** te permet d'indiquer l'adresse où tu veux que le fichier soit exporté. Utilise le bouton **Parcourir** pour sélectionner cette destination. La destination peut être un lecteur de disque, un CD ou un autre support. Pour finaliser l'exportation, clique sur le bouton **Exporter**.

- **Importer**

Si tu veux utiliser cette liste de favoris à partir d'un autre ordinateur, sélectionne la fonction **Importer et exporter**.

Dans la fenêtre **Paramètres d'importation/exportation – Comment exporter les paramètres de votre navigateur?**, choisis comme opération **Importer à partir d'un fichier** et tu cliqueras sur le bouton **Suivant**.

Dans la fenêtre **Paramètres d'importation/exportation - Que souhaitez-vous importer?**, sélectionne **Favoris**, puis clique sur le bouton **Suivant**.

La fenêtre **Paramètres d'importation/exportation – De quelle source voulez-vous importer vos favoris?** te permettra de localiser ton fichier avec le bouton **Parcourir**. Après l'avoir localisé, clique sur le bouton **Suivant**.

Dans la dernière fenêtre qui s'affiche, **Paramètres d'importation/exportation – Sélectionnez un dossier de destination pour vos favoris**, choisis un des dossiers proposés pour y importer ta liste de favoris. Ensuite, clique sur le bouton **Importer**.