



La gestion des marque-pages avec Firefox 26.0

Service des technologies d'apprentissage à distance

La gestion des marque-pages avec Mozilla Firefox

Description :

Ce document présente l'outil de gestion des marque-pages du navigateur Mozilla Firefox 26.0. Si tu as des problèmes avec ce navigateur, tu peux communiquer avec ton professeur ou ta professeure.

Les ordinateurs dans les salles de l'USB et de la DSFM auront la version recommandée du navigateur.

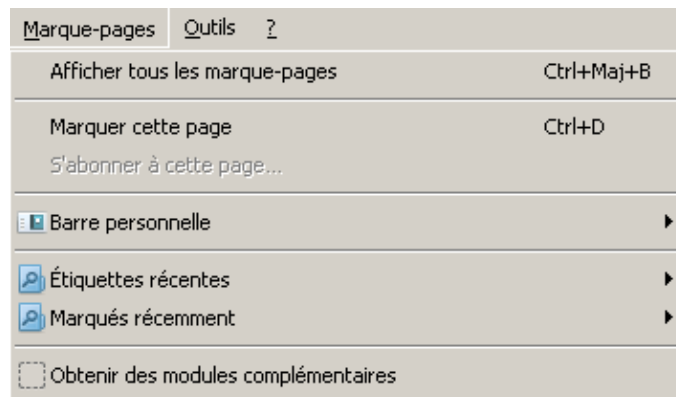
Si tu utilises un ordinateur privé et que la version du navigateur installée est inférieure à la version 26.0, rends-toi sur le site de Mozilla pour télécharger cette dernière. Assure-toi que le propriétaire de l'appareil autorise cette installation.

<http://www.mozilla.org/fr/>

La gestion des marque-pages

Afin d'enrichir ton travail de recherche sur Internet, il est essentiel que tu puisses organiser les informations que tu trouves. La gestion des marque-pages permet de conserver, dans une liste, les adresses de sites que tu as trouvés. Pour visiter à nouveau ce site, il te suffira de cliquer sur le nom du site qui aura été conservé dans la liste de marque-pages.

Clique sur le menu **Marque-pages** dans la barre de menu en haut : Marque-pages



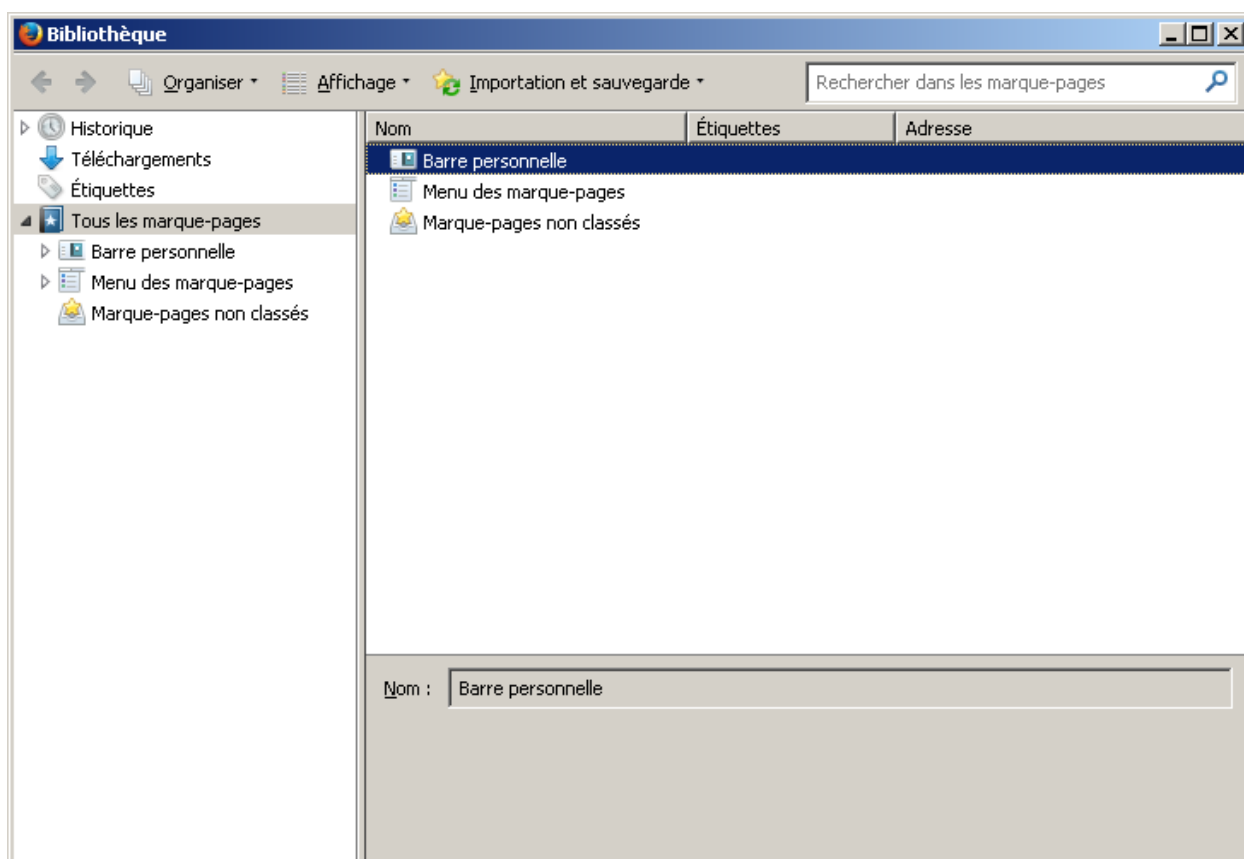
Le menu qui s'ouvre comporte notamment les deux fonctions suivantes : **Marquer cette page**, **Afficher tous les marque-pages**. La liste des marque-pages apparaît au bas du menu.

La façon la plus élémentaire de conserver une adresse de site est d'utiliser la fonction **Marquer cette page**.

Cette commande ajoute le site Web que tu veux conserver à la fin de la liste des marque-pages.

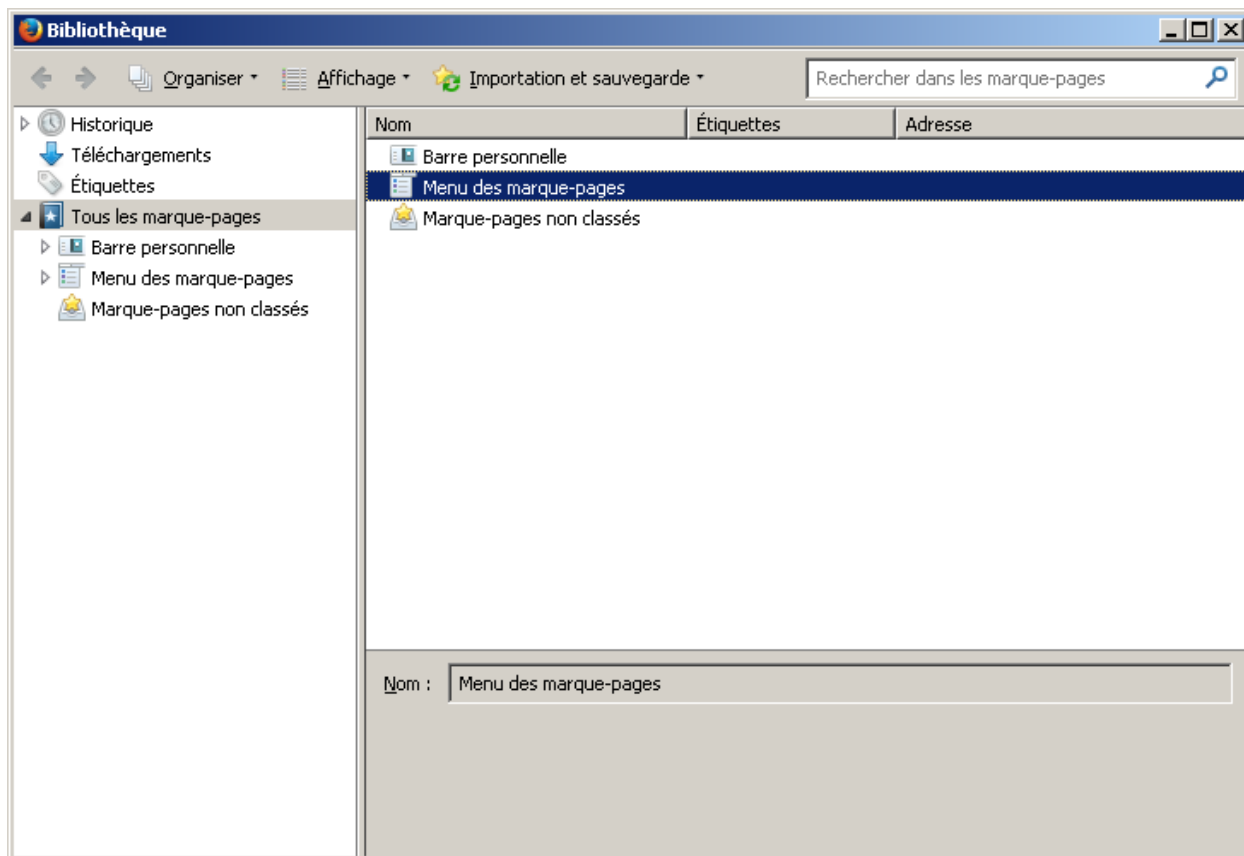
La liste des marque-pages peut devenir longue et difficile à utiliser. C'est la raison pour laquelle il est conseillé d'organiser cette liste en créant des dossiers correspondant au sujet de la recherche. Pour ce faire, utilise la fonction **Afficher tous les marque-pages**.

Une fenêtre s'affiche :



La gestion des marque-pages se fait avec les fonctions de cette fenêtre. Seules les fonctions de base seront présentées ici. Certaines fonctions ne deviennent actives que si tu sélectionnes un marque-page ou un dossier.

Pour organiser tes marques-pages dans le menu, sélectionne l'option **Menu des marque-pages** de la liste **Tous les marque-pages** dans la colonne de gauche. Tu verras à ce moment-là le contenu du menu **Marque-pages** dans la colonne de droite.



Pour utiliser les fonctions de gestion de tes marque-pages, utilise le menu **Organiser** en haut de la fenêtre ou clique dans la colonne de droite avec le bouton droit de ta souris.

Nouveau dossier : Permet de regrouper des marque-pages portant, par exemple, sur le même sujet. Une fenêtre s'ouvre pour que tu puisses donner un nom à ce dossier. Tu peux aussi donner une description de ce dossier.

Nouveau marque-page : Permet de créer un marque-page directement dans le gestionnaire. Une fenêtre s'ouvre pour que tu puisses donner un nom à ce marque-page ainsi que l'adresse du site Web. Tu peux aussi donner une description et une liste de mots-clés définissant ce dernier.

Nouveau séparateur : Permet de créer une ligne séparatrice entre deux éléments du menu.

Supprimer : Permet de supprimer l'élément de la sélection, que ce soit un marque-page, un dossier ou un séparateur. Attention quand tu supprimes un dossier, les éléments contenus dans ce dernier seront aussi supprimés.

Options de gestion supplémentaires non comprises dans le menu.

Modifier un élément : Pour modifier un élément (marque-page ou dossier), sélectionne l'élément dans la colonne de droite et modifie ses valeurs dans les champs correspondant dans la partie en bas de la colonne.

Organiser un élément : Pour organiser différemment un élément dans la liste (le changer de place) sélectionne l'élément à déplacer dans la colonne de droite et fait un glisser/déplacer de celui-ci vers le bas ou le haut de la colonne. Si tu poses un élément sur un dossier, il sera automatiquement déplacé à l'intérieur de ce dossier.

Exportation ou importation d'une liste de marque-pages :

Si tu utilises différents ordinateurs, cette fonction peut être très intéressante. En effet, elle permet de transporter la liste des marque-pages d'un ordinateur à un autre.

Dans la fenêtre de gestion des marque-pages vue précédemment, le menu ***Importation et sauvegarde*** te permet d'importer et d'exporter tes marque-pages.

Choisis la fonction ***Exporter des marque-pages au format HTML***. Dans la fenêtre qui s'ouvre, choisis un dossier ou le lecteur de ton choix (un lecteur disque, un CD ou un autre support). Le fichier *bookmarks.html* sera copié dans ce dossier. Tu peux maintenant faire tes recherches et ajouter des marque-pages dans ce fichier.

Si tu veux utiliser cette liste de marque-pages sur un autre ordinateur, utilises le même procédé, mais choisis la fonction ***Importer des marque-pages au format HTML***. Dans la fenêtre qui s'ouvre, sélectionne le fichier *bookmarks.html*. Le fichier de marque-pages est importé et ajouté au bas de la liste des marque-pages.